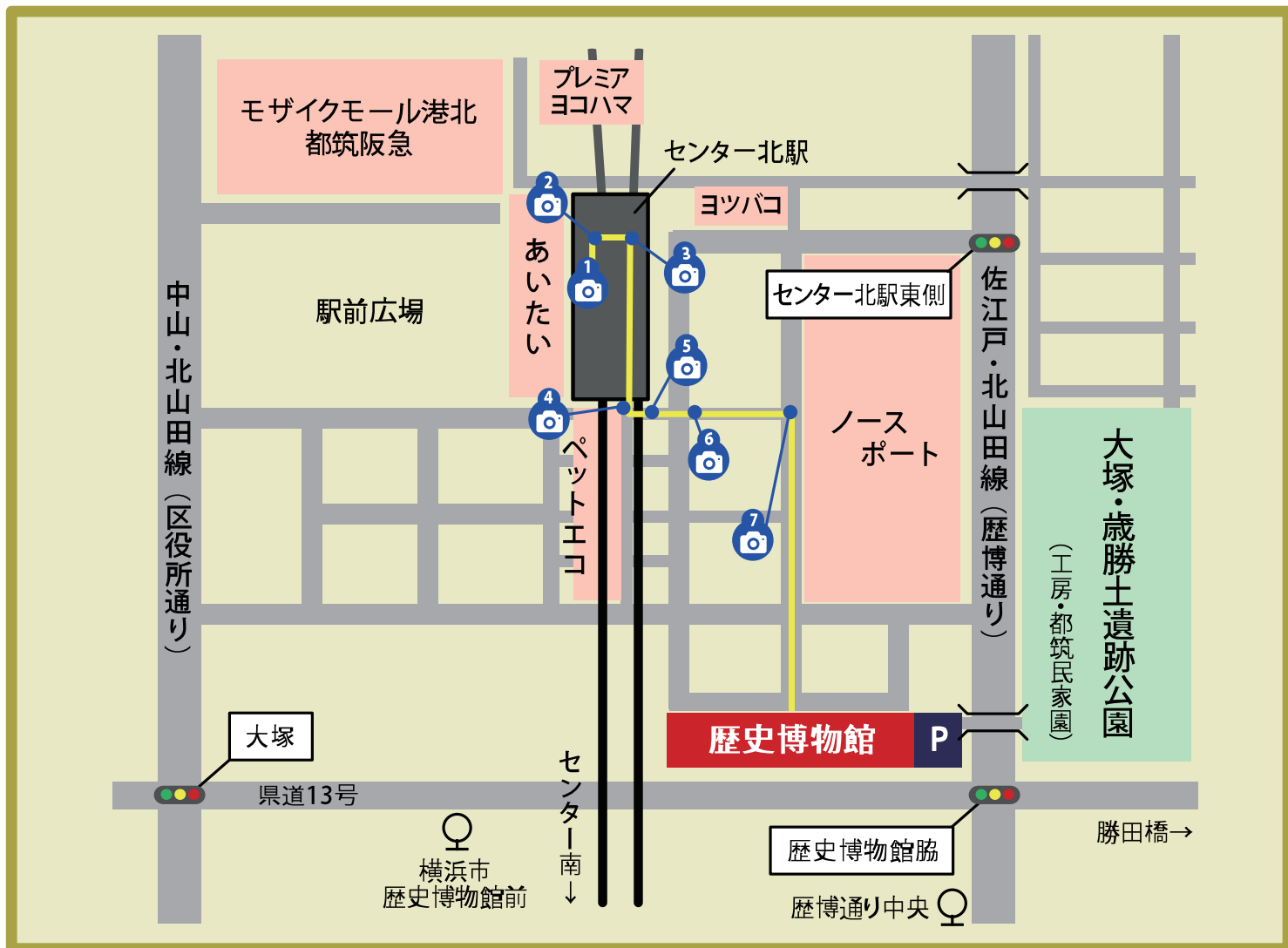
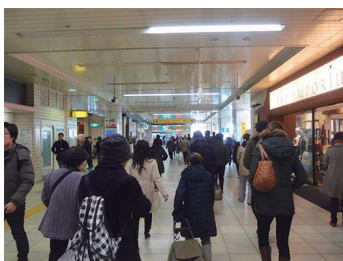


# センター北駅から博物館まで



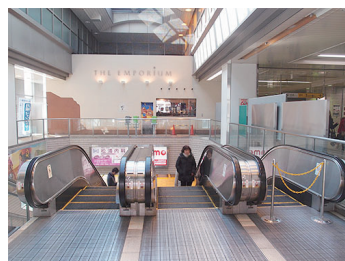
1 改札を出ます  
(改札はひとつしかありません)



2 右に曲がります。



3 また右に曲がるとエスカレーターがあるので降ります。



4 エスカレーターを降りて直進すると正面に案内板があります。ここを左に曲がります。



5 高架橋の下を通過して、まっすぐ進みます。



6 案内板があるので、この階段を上がります。



7 大通りに出たら右を見ると緑の屋根の博物館があります。

