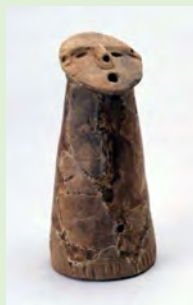




ペーパークラフト「はらでぐち君」を 近隣保育園の子どもたちへプレゼント！

横浜市歴史博物館（都筑区中川中央）では、手軽にものづくりが体験できるワークショップキットを開発しています。今回は、都筑区内の遺跡から出土した土偶のペーパークラフトを近隣保育園に無償で提供し、ふるさとの身近な歴史と、ものづくりの楽しさを子どもたちへ伝えます。この取組は、ウィズコロナ時代におうちや室内でも楽しんでいただく博物館からのプレゼントです。



はらでぐち
原出口遺跡・筒形土偶

都筑区川和台で発見された遺跡です。実物の筒形土偶（左写真）は、およそ4,000年前の縄文時代後期の竪穴式住居の中で発見されました。通常は、横浜市歴史博物館の常設展示室に展示していますが、近年は各地の博物館で開催される土偶をテーマとした展覧会にも数多く出陳されています。

ペーパークラフト筒形土偶「はらでぐち君」

本品は、当館と大日本印刷株式会社による共同開発商品です。これまで、ワークショップキットのラインナップに未就学児童向けのものはありませんでしたが、同社のデジタルアーカイブ技術と開発経験により今回の商品が誕生しました。当館は民間企業のCSRや文化財を活用した活動に積極的に協力しています。



●配布対象

3～5歳の保育園児 **合計 464名**
(ペーパークラフトの推奨対象年齢以上とさせていただきました)

●配布先

- 横浜市歴史博物館の近隣保育園
都筑区中川中央に所在する、計11園280名
- 原出口遺跡の近隣保育園
都筑区川和町・加賀原に所在する、計2園184名

●配布予定

令和2年8月21日 前後

●提供商品

横浜市歴史博物館オリジナル新商品
「ペーパークラフト筒形土偶 【はらでぐち君】」
商品価格 800円(税込)



横浜市歴史博物館が募集した
モニターのカスタマイズ作品
ツイッター・フェイスブック・インスタグラム「#はらでぐち君」で検索すると、オリジナリティあふれる作品がご覧いただけます。

お問合せ先

横浜市歴史博物館 副館長：井上攻 担当学芸員：羽毛田智幸 広報担当：久保暢子

Tel：045-912-7777 ※画像がご入用の場合は広報担当までご連絡ください。