



横浜市歴史博物館 企画展

寄木細工 Art&History

金子皓彦コレクションを中心に



現存する日本最大の作品、
ライティング・ビューローをはじめ、
超絶技巧の数々の作品を間近にご覧
いただけます！

【展示概要】

寄木細工とは、色や木目が異なる木のか
けらや板を組み合わせて創り出した、木工
装飾の技術です。

日本では江戸時代になると駿河国府中
(現在の静岡市)や相模国箱根(神奈川県)
で製作されました。寄木の幾何学的な模様
で飾られた家具や手回りの道具の至芸に、
庶民はもちろん武家や大名までもが魅せら
れました。幕末以降は外国人をも魅了し、
横浜から主に欧米に向けて盛んに輸出され
ました。

本展では永く寄木細工の作品を収集して
こられた金子皓彦氏より選びぬいた家具や
道具類をお借りし、その美しさと優れた技
術をご覧ください。また、さまざまな
文様や製作技法、寄木細工にまつわる歴史
的なエピソードも紹介します。

寄木細工に見る美と高度な技術の世界
をぜひお楽しみください。

会 期	平成 30 年 9 月 22 日 (土) ~ 11 月 11 日 (日)
開館時間	午前 9 時~午後 5 時 (券売は 4 時 30 分まで)
観 覧 料	【企画展】一般 600 円、高校生・大学生 300 円、小学生・中学生 100 円 【共通券】一般 800 円、高校生・大学生 400 円、小学生・中学生 100 円
休 館 日	月曜日 (9 月 24 日、10 月 8 日を除く)、9 月 25 日 (火)、10 月 9 日 (火)
主 催	横浜市歴史博物館
共 催	横浜市教育委員会

*一般公開に先立ち、開催前日の 9 月 21 日 (金) 16 時からマスコミ関係者向けに内覧会を開催します。ぜひお越しください。

【主な展示資料と見どころ】（総展示数 約 150 点）

(1) 現存する日本最大の作品！

ライティング・ビューロー /明治時代・金子皓彦氏所蔵

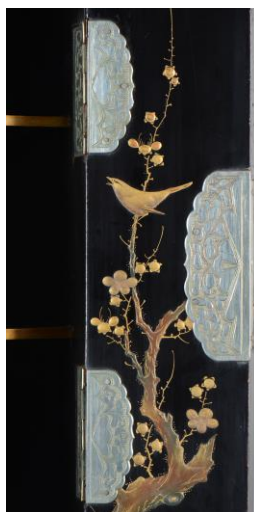


下部の両側に折りたたんだ開閉式支え板を開き、下段に内蔵した拡張テーブルを翼のように左右に引き出すと、全幅 241cm となり、日本で作られた寄木細工の中で現存するものとしては最も大きな作品です。

素材やデザイン、寄木と象嵌(ぞうがん)の技術、ヨーロッパへ輸出された作品であるということから、明治 20 年～30 年ごろ作られたものとみられます。

(2) 繊細で優美、高度な工芸技術が随所に！

飾筆筒(かざりだんす) /明治時代・金子皓彦氏所蔵、右:扉内側



古小寄木(ここよせぎ)文様が乱寄木に象嵌されて、四方を飾っていますが、文様には現在では作られないものもあります。柔らかなカーブを描く観音開き扉は優美で、内側には「梅に鶯」の図柄が高蒔絵(たかまきえ)で描かれています。

展示では、本資料に見られるように、粋を尽くした寄木の技術とともに、明治時代初期の高度な工芸技術も見ることができます。

(3) 寄木細工の技巧が間近で見られます！

脚付長手盆(あしつきながてぼん) /明治時代・金子皓彦氏所蔵、右:「脚付長手盆」の右上部拡大



展示では、寄木細工の歴史を紹介するとともに、様々な寄木細工の文様を紹介します。脚付長手盆にみられるような、30 種以上の精緻な古小寄木文様が目の前で見られます。

【展示構成】

プロローグ 寄木細工とは
Ⅰ 寄木細工の始まり
Ⅱ 寄木細工をつくる
Ⅲ 寄木細工の美
エピローグ 寄木細工と現代

【関連企画】

ミニ展示「横浜漆器 透き絵の世界」

常設展示室では、明治時代に横浜で製作され、寄木細工と同様に外国人を魅了した「透き絵」技法の漆器をテーマにしたミニ展示を開催します。

見てみよう、寄木細工の文様づくり

寄木細工の文様の製作技法について、実演を見ながら学びます

講師：篠田英治氏（寄木細工技能師）

日時：10月6日（土）、7日（日） 各日とも11：00～、13：00～、14：30～、15：30～

会場：当館研修室

参加費：200円 定員：各回30人 当日先着順

講演会「日本の輸出工芸と寄木細工」

講師：金子皓彦氏（日本輸出工芸研究会会長）

日時：10月28日（日）14：00～15：30

参加費：無料（要企画展チケット） 定員：150人 事前申込

ギャラリートーク

金子皓彦氏による展示解説

日時：10月7日（日）13：30～、11月11日（日）14：00～

参加費：無料（要企画展チケット）

当日受付

図録

「寄木細工 Art&History」 1,080円

B5判 フルカラー 64頁

お問合せ先：横浜市歴史博物館 副館長 井上攻 TEL045-912-7777

*画像データをご要望の場合は 久保（広報）へご連絡ください。